

SINCE 2004 Vol.23

DAICHU news

弊社の様々な出来事を発信してきます！！

皆様、こんにちは。GWはいかがお過ごしでしたか。GWが過ぎたと思ったらもう6月です。梅雨のじめじめした時期始まります。解体の際は、雨が降ると埃が舞い上がりず解体できて良いのですが笑
雨の日限定や雨の日割引を探してみると楽しく過ごせそうですね！

施工事例 豊田市 家屋解体

Before

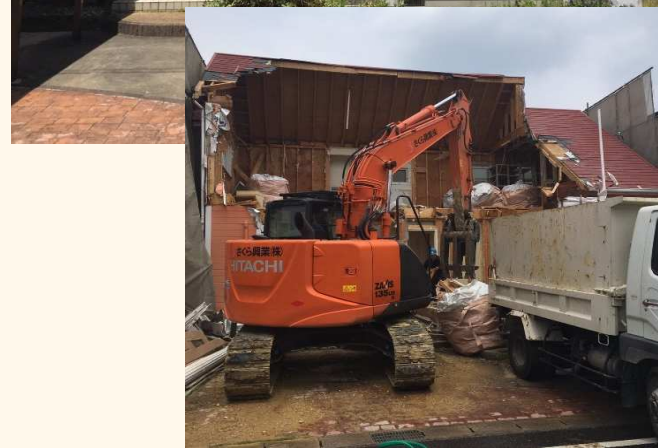


豊田市 家屋解体

豊田市 木造2階建ての解体です。
家屋の裏側、横側に家屋が建ち並んでおり、埃等を最小限に抑えるため、入念に養生をしております。

整地する際にトラックを付け、分別した廃棄物を乗せ排出していきます。
排出は1日に何度も行い、現場の解体をスムーズに行います。

After



家屋を解体する際に、手前部分から壊していき最後まで倒れないよう考慮しながら壊していきます。また、壊しながら分別も行うことで効率よく解体が出来るようになります。



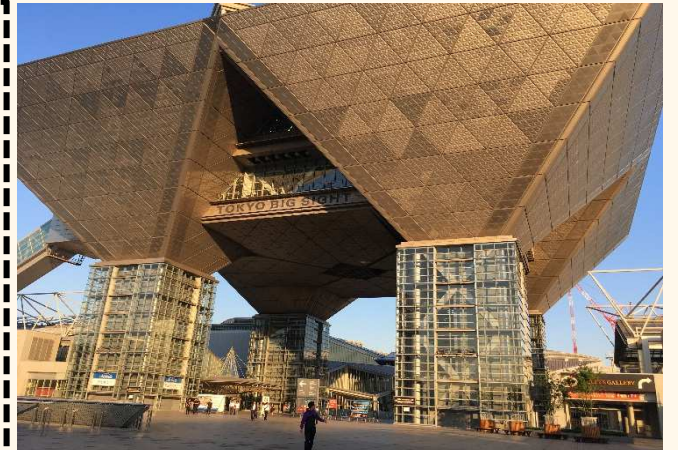
NEW環境展に出展してきました！

5月22日～25日まで東京国際展示場にて行われた「NEW環境展」に出展致しました。

この展示会は、環境への啓発や国民生活の安定、環境関連産業の発展を目的としています。
この中で、弊社は富山大学との産学連携での石膏ボードのリサイクル事業と弊社Sketchに関して出展致しました。
出展に合わせ、ブースに来て下さった方に対して、解体工事やスケッチに関する10項目ほどのアンケートにて市場調査を行いました。

展示会期間中は社長と私足立が4日間在中し、前後2日間づつ光田と小木曾が交代で滞在致しました。

弊社ブースは下のような感じでした。
今回、初出展で不安な事ばかりでブースのレイアウトもまだまだですが、今後も出展できるようブース研究していきます。



▲ビッグサイトと光田



◀ 左から光田・エコたろう・足立



▲ビッグサイト内弊社ブース

他社のブースには、大きな重機や車両、機械が設置されており、弊社のブースとは迫力が違いました。

展示会キャラクターのエコたろう君とも写真撮影ができました。個人的にエコたろう君がすごくかわいくて写真を取れたことが嬉しかったです！

大中GW実況

仲間と楽しむアウトドア

GWは琵琶湖に社長と現場社員の三輪君と釣りに行ってきました。一宮を朝早く出て、船に乗り5時半に釣リスタート。しかし、昼過ぎまでなかなかあたりが来ません。

三輪君が40cmの大きなものを吊り上げましたが全然あたりがありません。。。。

夕方になり船着き場近くでラストチャンス！社長の竿にヒット！リールのドラグが鳴りやみません。これは大物だと皆で見守っていました。ようやく水面近くまで来て取り込むところでブラックバスも最後のジャンプ！！

あれ、、、、目の前でばれてしまいました。泣9月にまたリベンジします！！

光田



▲大きな魚を逃した社長

琵琶湖はブラックバスが豊富にあり釣り人の人気スポット！

舞阪は浜松市の浜名湖の南側にあります。釣りにはもってこいのスポットで素人でも様々な魚を釣り上げられます。



スローに過ごす大人の休日

友人と静岡県の舞阪に釣りに行ってきました。4時間粘って、キスやハゼ、フグ、マコカレイが取れました。僕が4匹、友人が2匹釣り、フグはリリースしましたが、それ以外の全ての魚を夕食として調理し頂きました。

カレイはフライにして頂くと身が柔らかく絶品で満腹になりました。魚もたくさん連れ、ゆっくり過ごすことができ充実したゴールデンウィークになりました。釣りをするなら舞阪お勧めです！

塩田

絶景と海鮮丼で海フルコース

福井県の市場にて海鮮丼を食べてきました！めちゃおいしかったです！！毎年夏には必ず一度は遊びに行く市場ですが、今回はゴールデンウィークにさかな市場行ってきました。

連休中という事もあってかなり混んでいました。市場で腹ごしらえをしてぐるぐる回った後は車で移動し、東尋坊へ！

人生で2回目です。1回目は大学時代に友人と水晶浜へ行った帰りに遊びに行きました。二回目ですが景色のよさにびっくりしました！天気も良かったし！

そのままお土産を購入して北区！！ところどころ渋滞にはまりヘトヘトになりました。次の日はゆっくり過ごしました。

小木曾



東尋坊の岩は地質学的にも珍しく、東尋坊も含め3箇所しかない為、国の天然記念物に指定されています！！

山派のロマンチックデート

GWは長野県に行ってきました。何度か行ったことはありましたが、やはり山しかないですね笑

ただ、今回の旅の目的は日本一の夜景と言われるヘブンスそのはらです。綺麗な星空を見に行きました。

ロープウェイで15分かけて山を登り、気温わずか5°Cしかない山頂にたどり着きました。ここまで寒いと思っていなかった為薄着できてしまい、正直苦行でした。しかし、日本一と言われる絶景を見れたのでよしとします。写真では楽しいGWが過ごせました！

重森



日本一の絶景「ヘブンスそのはら」は、長野県下伊那郡阿智村にあります。星が絶景で恋人のデートスポットにぴったり！



近場で仲間と満喫！

GWは名古屋市西区にある庄内緑地公園という、とても大きな公園で催されたバーベキューに行きました！今回は大人数でのバーベキューでいつもとは違った雰囲気を楽しむことができました。燦々と太陽が照りつける中、食事もお酒も進み、新しい出会いもあり笑

とても楽しく有意義な時間を過ごすことができました。(^^) 大型連休は遠出するよりも近くでゆっくり過ごしたい派です。

岩田



庄内緑地公園は、BBQだけでなく釣りや季節の花・ツーリングも楽しみ、休日にはぴったりのスポット！

家族でお出かけしました。私は体調が万全ではないので、ママに配慮してもらい、、、と言ってもママも妊婦さんですので無理は言えないのですが(^_^;

子どもを連れてアンパンマンミュージアムに行ってきました！最近では仮面ライダーや戦隊シリーズに持って行かれがちですが、なんだかんだめっちゃくちゃハイテンションでした笑

朝早めに動いてのんびり行動しました。でもやっぱり人混みは嫌いですΣ(・・)のんびりといえど落ち着きませんでした笑

白崎